



**TIP ELECTRÓNICO NÚMERO 3**

**COMO CREAR SÍMBOLOS QUE SE PUEDAN SIMULAR**

**Pasos que hay que realizar**

**CREACIÓN DE NUEVOS COMPONENTES QUE SE PUEDAN SIMULAR**

**1ºPASO: Obtener los datos del componente**



Fuente estabilizada de 5V y 1Amp.  
Del equipo iomega.ZIP

**MEDIDAS REALES EN LA FUENTE**

Tensión de salida sin carga = 5.22V  
Tensión de salida con carga = 5V ( $R_c = 5\Omega$ )  
Intensidad a través de la carga = 1Amp

**CREACIÓN DE NUEVOS COMPONENTES QUE SE PUEDAN SIMULAR**

**2ºPASO: Obtener el circuito equivalente**

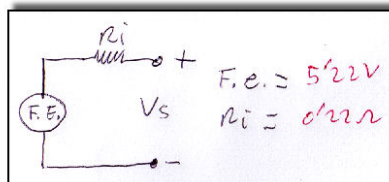


Fuente estabilizada de 5V y 1Amp.  
Del equipo iomega.ZIP

**MEDIDAS REALES EN LA FUENTE**

Tensión de salida sin carga = 5.22V  
Tensión de salida con carga = 5V ( $R_c = 5\Omega$ )  
Intensidad a través de la carga = 1Amp

**CIRCUITO EQUIVALENTE**





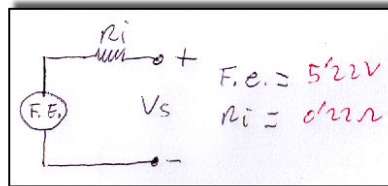
**TIP ELECTRÓNICO NÚMERO 3**

**CREACIÓN DE NUEVOS COMPONENTES QUE SE PUEDAN SIMULAR**

**3º PASO: Crear un nuevo proyecto en Orcad con el circuito equivalente**

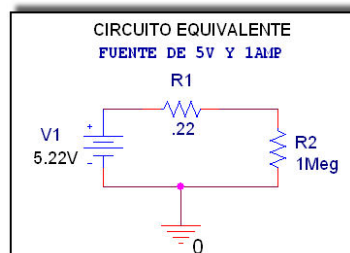


**CIRCUITO EQUIVALENTE**



**CREACIÓN DE NUEVOS COMPONENTES QUE SE PUEDAN SIMULAR**

**4º PASO: Simular el circuito equivalente**





**TIP ELECTRÓNICO NÚMERO 3**

**CREACIÓN DE NUEVOS COMPONENTES QUE SE PUEDAN SIMULAR**

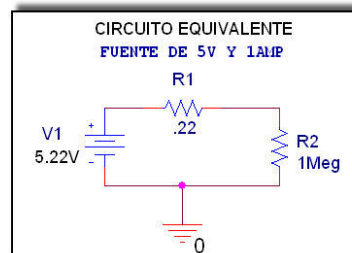
**5º PASO: Crear el subcircuito**

```

FUEnteALIMENTACION12V2AMP
1: * source MODELIZAR FUENTE SENCILLA
2: .SUBCKT FuenteAlimentacion12V2amp
3: V V1      NO0107 0 5.22V
4: R_R1      NO0107 NO0240 .22
5: R_R2      NO0240 0 1Meg
6: .ENDS
7:
    
```

**CREACIÓN DE NUEVOS COMPONENTES QUE SE PUEDAN SIMULAR**

**6º PASO: Crear el símbolo del nuevo componente**

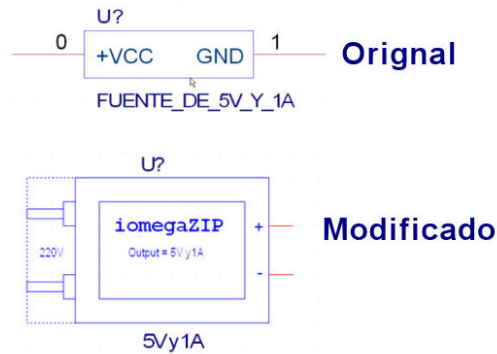




**TIP ELECTRÓNICO NÚMERO 3**

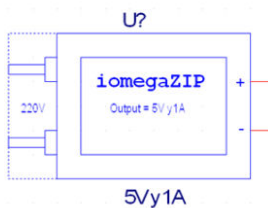
**CREACIÓN DE NUEVOS COMPONENTES QUE SE PUEDAN SIMULAR**

**7º PASO: Modificar el aspecto del símbolo**



**CREACIÓN DE NUEVOS COMPONENTES QUE SE PUEDAN SIMULAR**

**8º PASO: Probar el símbolo creado en simulación**





**TIP ELECTRÓNICO NÚMERO 3**

**CREACIÓN DE NUEVOS COMPONENTES QUE SE PUEDAN SIMULAR**

**9º PASO: Copiar el fichero.lib a una librería ya creada**

